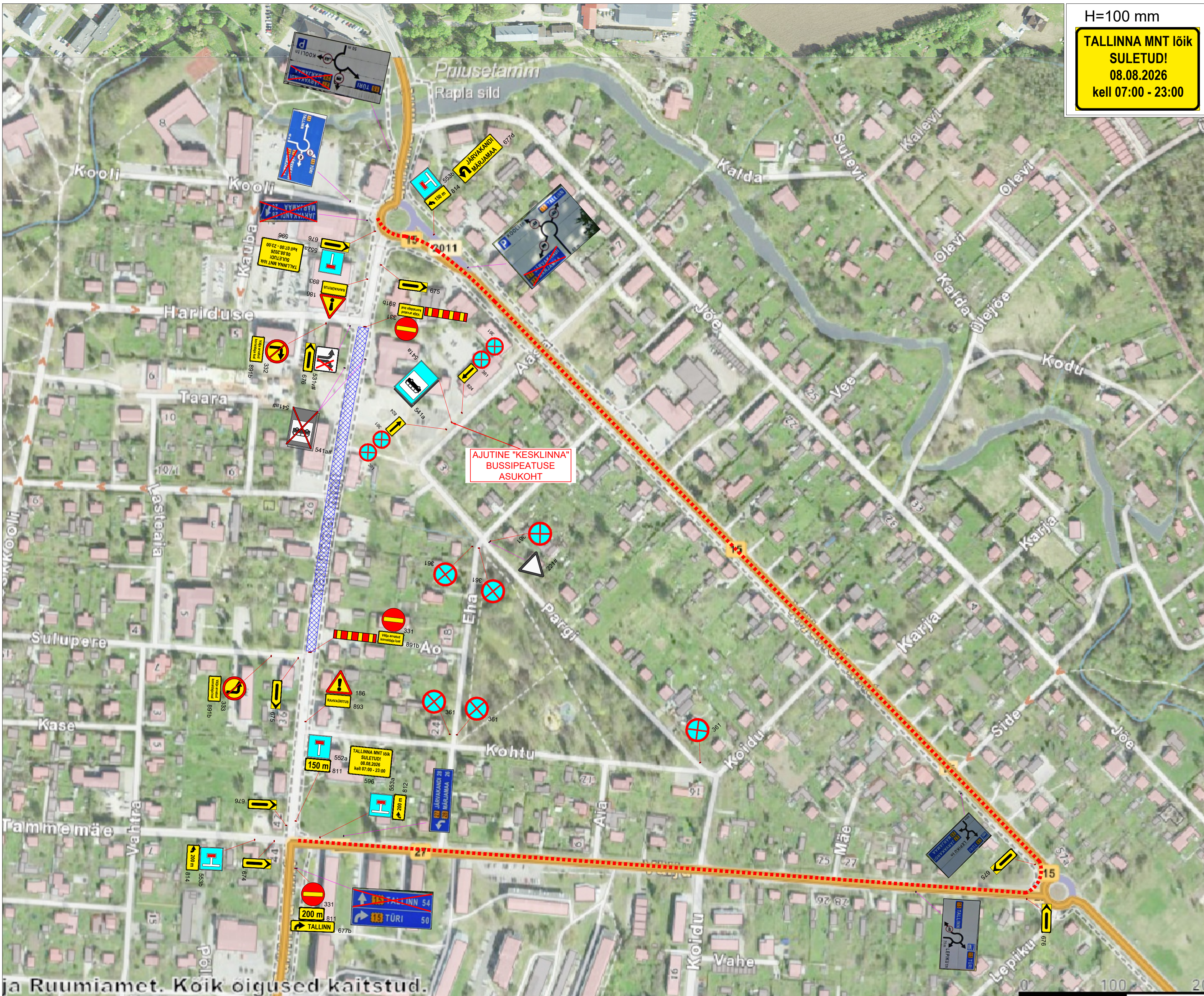


H=100 mm  
**TALLINNA MNT IÕIK  
 SULETUD!**  
 08.08.2026  
 kell 07:00 - 23:00



AJUTINE "KESKLINNA"  
 BUSSIPEATUSE  
 ASUKOHT

ja Ruumiamet. Koik õigused kaitstud.

- Märkused:**
- Muud olemasolevad liikluskärgid, mis lähevad vastuollu antud ajutise sulgemiaegse liikluskärgiga, tuleb kinnikatta.
  - Vajadusel korrigeerida liikluskärgi töötajal olukorra kohaseks.
  - Vajadusel lisada objektile täiendavaid liikluskärgi.
  - Ajutised liikluskärgid tuleb paigaldada nii, et nad on liiklejale üheselt mõistetavad ja arusaadavad.
  - Tagada kogu sulgemise vältel ajutiste liikluskärgide pistiolek ja loetavus.
  - Joonist lugeda märgitud numbrite järgi.
  - Ajutise liikluskärgide skeemkoostajastada tee haldajaga.
  - Ajutise liikluskärgidest teavitada isikuid, keda sulgemine vahetult puudutab, eelkõigesuletaval alal elavad elanikud ja seal asuvadettevõtted ja asutused.
- Lisa märkused:**
- Teabetahvliid paigaldatakse 3 ööpäeva enne ürituse algust.

**LEPPEMÄRGID**

	Ajutine liikluskärg		Suletud ala
	Ol.olev liikluskärg		Übersõit
	Ol.olev tühitatud liikluskärg		

**WAYMARK**

Kadaka tee 44a, 12915, Tallinn,  
 Telefon: +372 5285 852  
 E-post: info@waymark.ee

Koostas:	V. Lehmus
Kontrollis:	I. Vähi
Tellija:	Rapla Kultuurikeskus Age Rebel tel: +372 529 0853

Projekti nimetus:	Rapla melu 2026	Kuupäev:	29.06.2026
Objekti asukoht:	Tallinna mnt, Rapla linn, Rapla vald, Rapla maakond	Töö nr.:	26_122
Joonis:	<b>Ajutise liikluskorraldusskeem</b>	Joonis nr: [nr-leht]	26122_1-1
		Mõõtkaava:	Aluskaart: Maa-amet 2024